

CAP SANTE MENTALE 2018

*Dispositif des études Clefs d'actions
en santé mentale dans tous ses états.*

4 enseignements et 8 clefs d'actions

Extract C



ENSEIGNEMENT II

COMISIS – Fondation FALRET - Paris, mai 2018



avec le soutien



LA FONDATION FALRET

Présentation Fondation Falret

La Fondation Falret plaide pour une amélioration en France des services de santé mentale et pour la prise en compte des mesures qui s'imposent en matière de lutte contre la stigmatisation des personnes touchées par un trouble psychique.

Aujourd'hui, la Fondation s'appuie sur un réseau d'experts pour construire une société inclusive, adaptée aux réalités de vie des personnes en souffrance psychique et qui apporte la diversité de solutions nécessaires à leurs besoins.

C'est pourquoi Falret agit au niveau de 3 piliers de développement :

- Le développement de la recherche pour améliorer les pratiques d'accompagnement
- La lutte contre la stigmatisation et l'exclusion des personnes en souffrance psychique
- L'encouragement de l'innovation de pratiques adaptées pour améliorer le suivi en faveur de ces personnes

Développer la recherche-action

La Fondation Falret soutient des projets prometteurs de recherche.

Soumis à des exigences de pertinence, d'innovation, de qualité méthodologique et de faisabilité, ces programmes d'évaluation et d'amélioration ont vocation à faire progresser la prise en charge actuelle. Ce champ de recherche, d'une grande complexité est appréhendé avec un niveau d'exigence élevé par le Conseil Scientifique de la Fondation Falret, néanmoins conscient des lacunes françaises sur ce terrain expérimental.

Favoriser l'innovation de pratiques adaptées

La Fondation Falret encourage l'identification, l'évaluation et le perfectionnement de pratiques opérantes au service des personnes souffrant de troubles psychiques et leurs besoins spécifiques. La promotion et la transmission de ces savoir-faire innovants auprès des professionnels de l'accompagnement, participent à améliorer le suivi mis en place pour la réhabilitation de ce public.

Lutter contre la stigmatisation et l'exclusion

La personne atteinte de troubles psychiques est un sujet de droit avant d'être une personne malade. Pour favoriser l'exercice de sa citoyenneté et lui permettre de s'intégrer pleinement dans la société, la Fondation Falret milite et mène des opérations de plaidoyer et d'information à tous les niveaux de la société pour lutter contre les préjugés sur les maladies mentales et l'exclusion.



Dispositif des études Clefs d'actions en santé mentale dans tous ses états. Extract C

Avec le soutien de



CAP SANTE MENTALE 2018

DISPOSITIF DES ÉTUDES CLEFS D' ACTIONS EN SANTÉ MENTALE DANS TOUS SES ÉTATS.

Préambule

À partir des études, 5 extraits présentent les principales informations recueillies et analysée, ainsi que les verbatims relevés dans la phase Ecoute et Mesure.

1 - Objectifs, partis pris et approche méthodologique	Extract A
2 - Enseignement I	Extract B
3 - Enseignement II	Extract C
4 - Enseignement III	Extract D
5 - Enseignement IV	Extract E



Illustration FACTOVIZ

**NOTRE SANTÉ MENTALE EST FRAGILE,
VEILLONS-Y ET AGISSONS ENSEMBLE.**

**NOUS AVONS TOUS DES ÉVÈNEMENTS
QUI PEUVENT PRODUIRE UN DÉSÉQUILIBRE ET NOUS FRAGILISER PSYCHIQUEMENT**

**ET 83% DES FRANÇAIS CONSIDÈRENT
QUE TOUT LE MONDE PEUT OU A PU AVOIR DANS SON PARCOURS DE VIE
UN PASSAGE OÙ IL S'EST SENTI FRAGILE PSYCHIQUEMENT**



Illustration FACTOVIZ



Dispositif des études Clefs d'actions en santé mentale dans tous ses états. Extract C

Avec le soutien de



Enseignement II

POUR CHANGER LE REGARD ET DÉCIDER QUE, COMME POUR LA SANTÉ DU CORPS, LA SANTÉ MENTALE EST FRAGILE



Clef d'actions N°3.

- ▶ La moins bonne santé mentale : Lever les clichés en trois temps:
 - ▶ Cette personne là peut-elle retrouver son équilibre ?
 - ▶ Comment s'est produit la perte de son équilibre ? Où se situe son équilibre ?
 - ▶ Quelles sont les conditions de son rééquilibrage ?

L'impensé déclenche des retards de prise en charge dans le parcours et des questions posées tardivement

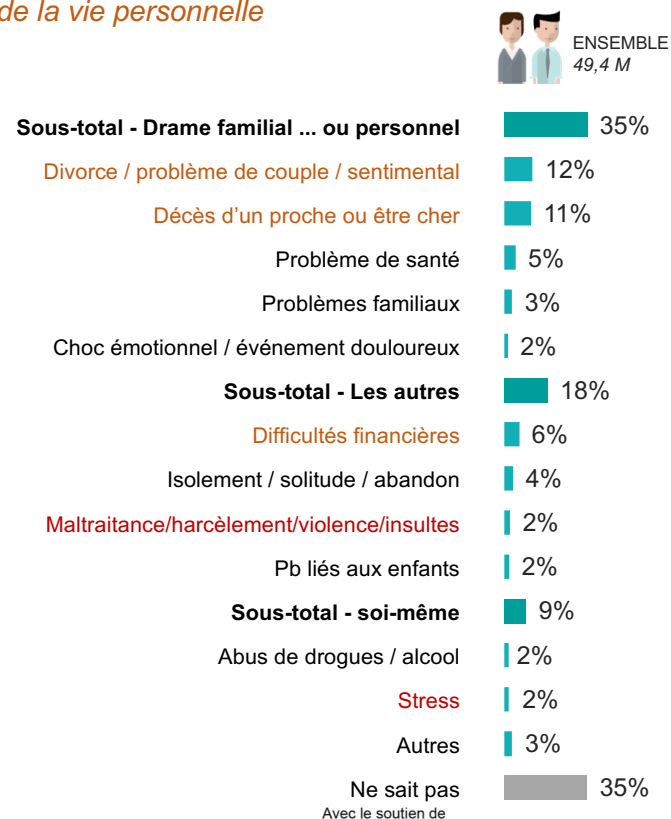
LE MESSAGE DES 4 ENSEIGNEMENTS DE L'ÉCOUTE ET LES 8 CLEFS D' ACTIONS POUR UNE DYNAMIQUE DE TRANSFORMATION

Les raisons **perçues venant de la vie personnelle** pouvant provoquer un déséquilibre de la santé mentale évoquent : la séparation, la perte d'un proche et les difficultés financières

Q21. Si vous deviez donner deux raisons pouvant provoquer un déséquilibre de la santé mentale, lesquelles donneriez-vous ?

Base : Ensemble (49,4 M) / Question ouverte

Des raisons provenant de la vie personnelle



Pas de réelle significativité enregistrée entre les critères générations, sexe et CSP

LE MESSAGE DES 4 ENSEIGNEMENTS DE L'ÉCOUTE ET LES 8 CLEFS D' ACTIONS POUR UNE DYNAMIQUE DE TRANSFORMATION

Les raisons **perçues** venant de la **vie professionnelle** pouvant provoquer un déséquilibre de la santé mentale : la perte d'emploi, le harcèlement, le stress et une charge de travail trop intense

Q22. Si vous deviez donner deux raisons pouvant provoquer un déséquilibre de la santé mentale, lesquelles donneriez-vous ?

Base : Ensemble (49,4 M) / Question ouverte

Des raisons provenant de la vie professionnelle



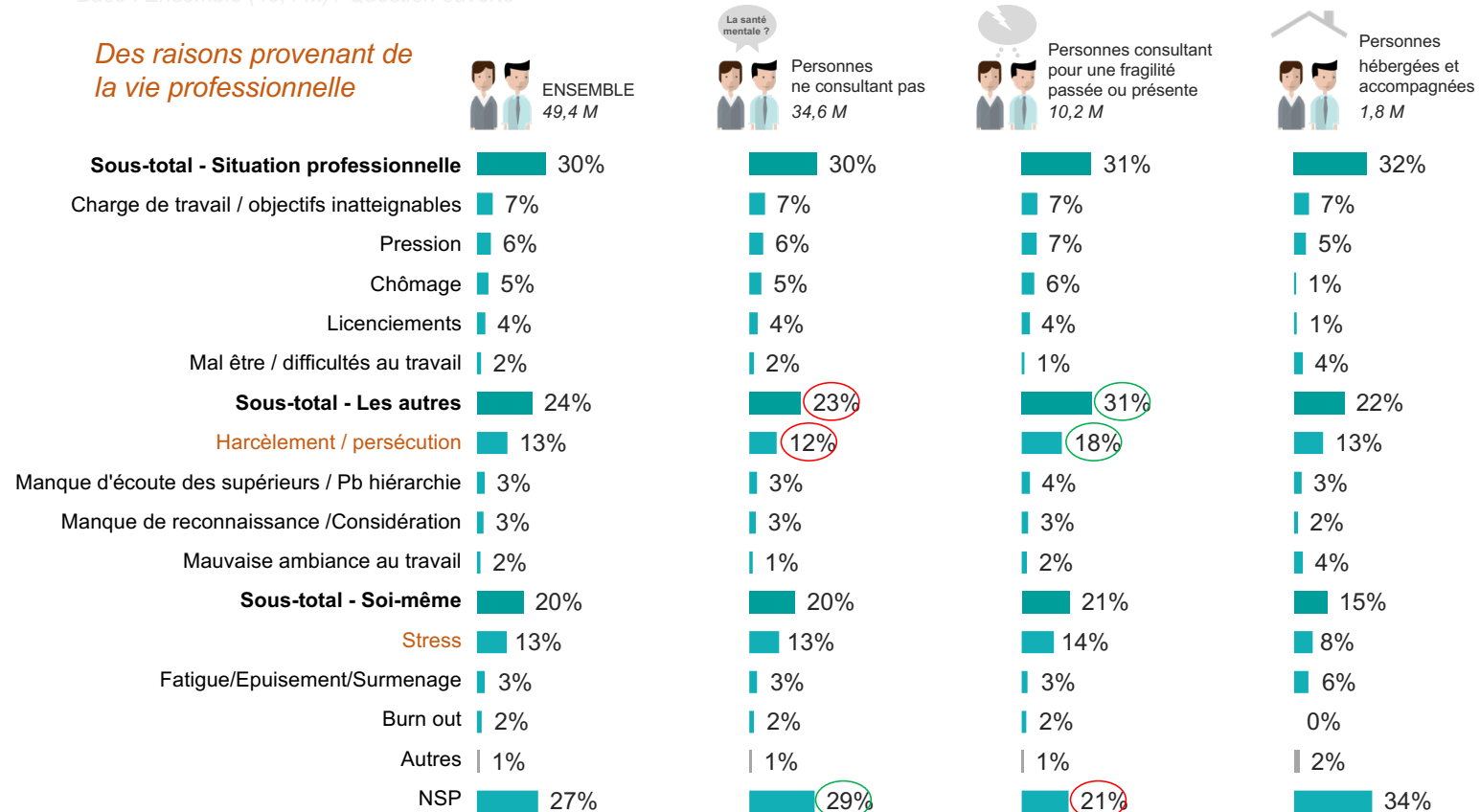
LE MESSAGE DES 4 ENSEIGNEMENTS DE L'ÉCOUTE ET LES 8 CLEFS D' ACTIONS POUR UNE DYNAMIQUE DE TRANSFORMATION

Le harcèlement et la persécution au travail sont plus soulignés par les personnes consultant pour une fragilité psychique ou passée

Q22. Si vous deviez donner deux raisons pouvant provoquer un déséquilibre de la santé mentale, lesquelles donneriez-vous ?

Base : Ensemble (49,4 M) / Question ouverte

Des raisons provenant de la vie professionnelle



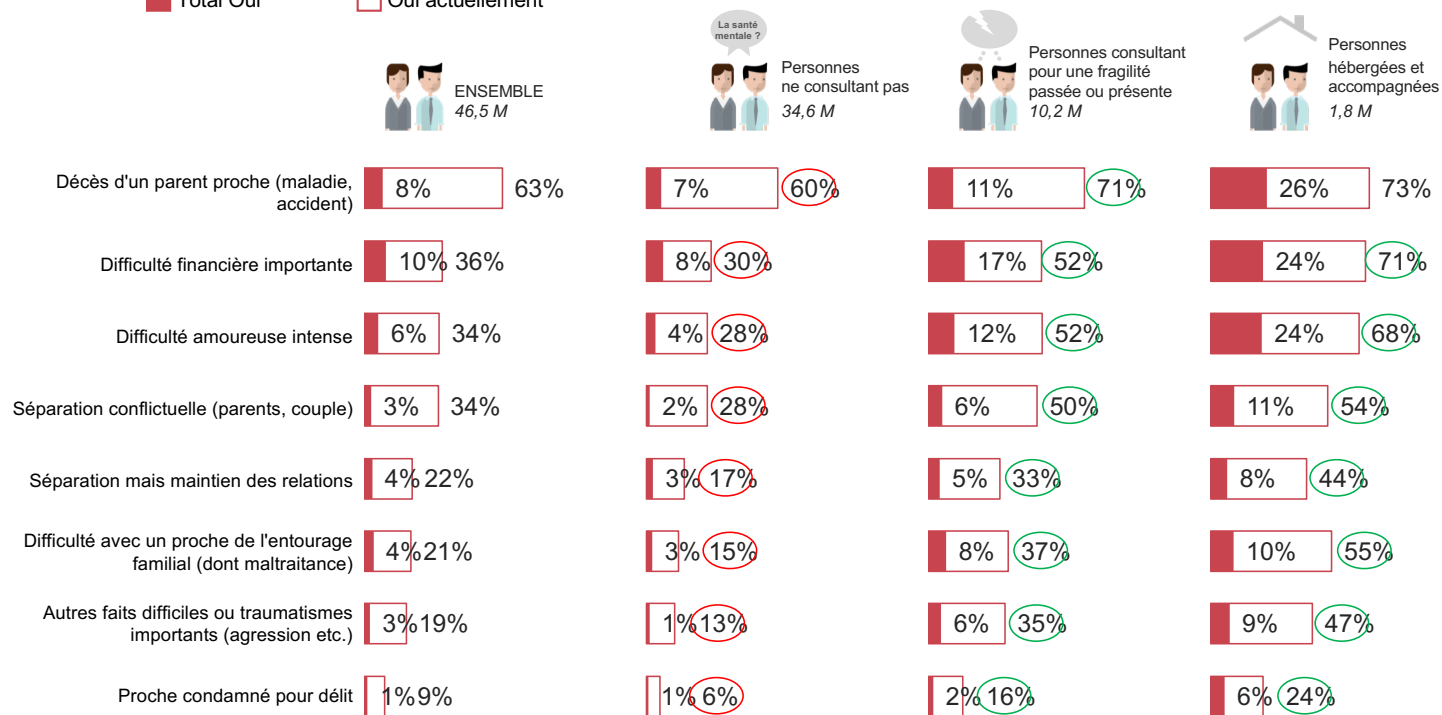
LE MESSAGE DES 4 ENSEIGNEMENTS DE L'ÉCOUTE ET LES 8 CLEFS D' ACTIONS POUR UNE DYNAMIQUE DE TRANSFORMATION

Les antécédents déclarés par les populations selon leur parcours en santé mentale.

Q24 : Pour mieux comprendre vos réponses, pourriez-vous nous dire si vous avez vécu des situations difficiles dans votre enfance ou adolescence, ou si vous en vivez actuellement sur le plan personnel ?

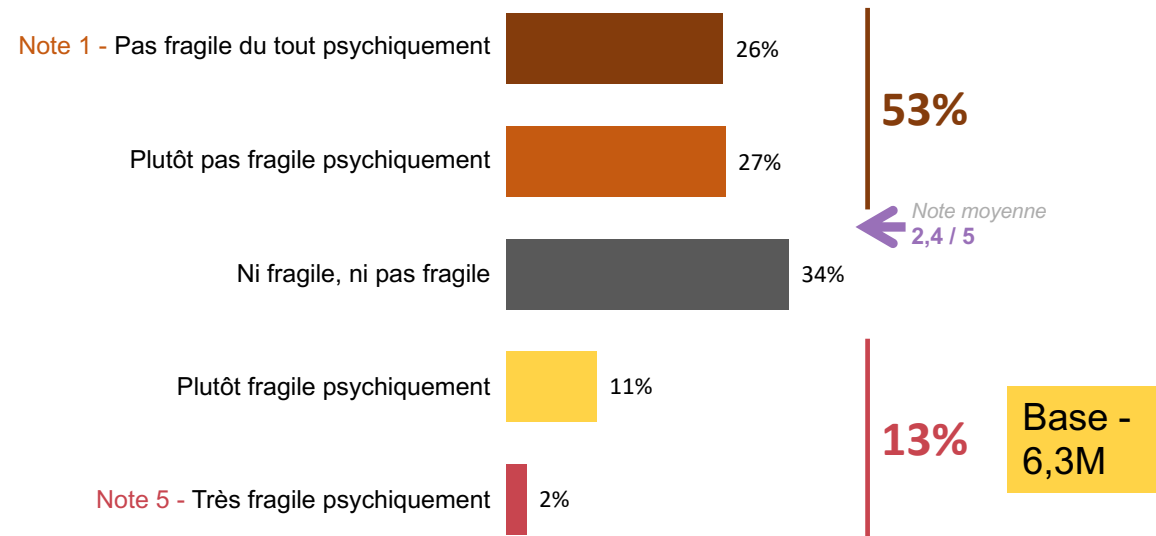
Base : Ensemble (49 386)

■ Total Oui □ Oui actuellement



LE MESSAGE DES 4 ENSEIGNEMENTS DE L'ÉCOUTE ET LES 8 CLEFS D' ACTIONS POUR UNE DYNAMIQUE DE TRANSFORMATION

Des parcours de vie qui déclenchent des fragilités psychiques
5,5 Millions de personnes en France se déclarent plutôt ou très fragiles
Q28 : Aujourd'hui, diriez-vous que vous êtes ... ?
Base : Ensemble (49,4M)



LE MESSAGE DES 4 ENSEIGNEMENTS DE L'ÉCOUTE ET LES 8 CLEFS D' ACTIONS POUR UNE DYNAMIQUE DE TRANSFORMATION

Et des situations professionnelles qui confirment les difficultés

859 000 personnes au chômage en fragilité

Q28 : Aujourd'hui, diriez-vous que vous êtes ... ?

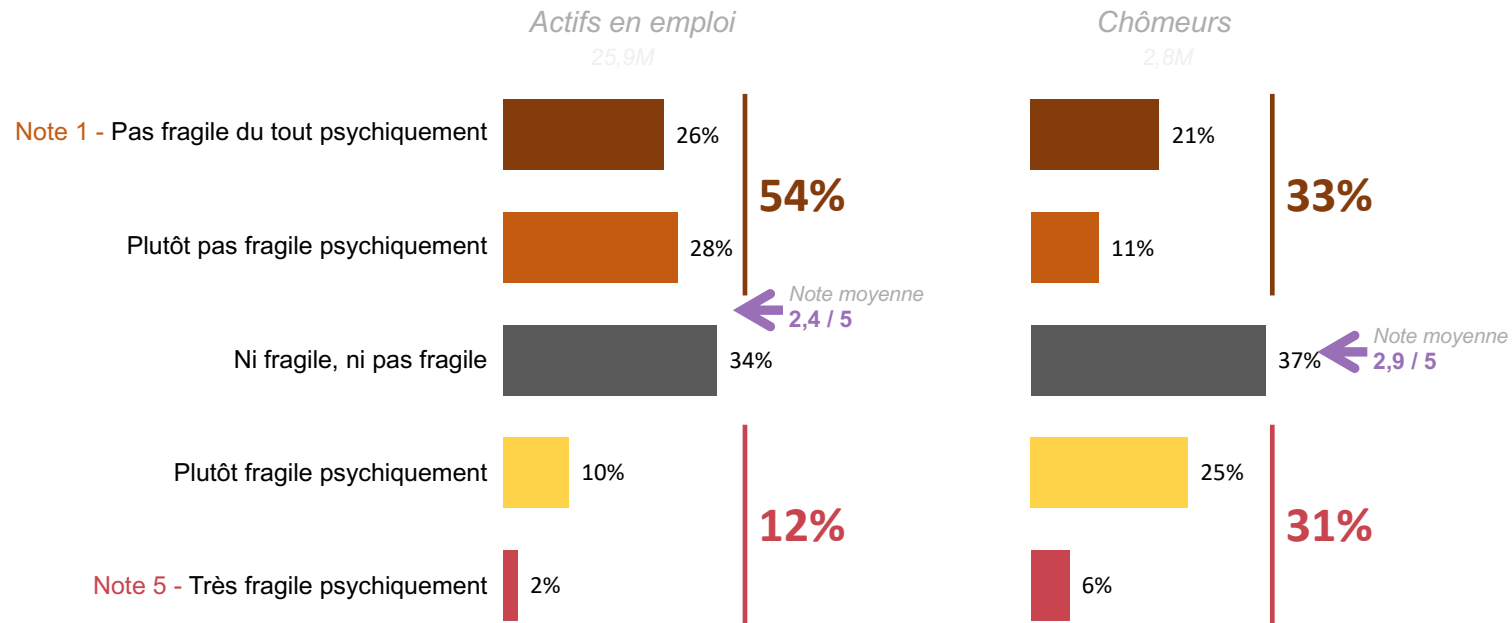




Illustration FACTOVIZ

**NOTRE SANTÉ MENTALE EST FRAGILE,
VEILLONS-Y ET AGISSONS ENSEMBLE.**

LA VIE N'EST PAS UN LONG FLEUVE TRANQUILLE

**24 % DES FRANÇAIS CONSULTENT POUR UNE FRAGILITE PASSÉE OU ACTUELLE
ET 12 % À 13 % DE FRANÇAIS SE CONSIDÈRENT FRAGILES PSYCHIQUEMENT.**

SEULEMENT 3 % SONT HÉBERGÉS OU ACCOMPAGNÉS .

**LA MALTRAITANCE, LES VIOLENCES DES CONFLITS AMOUREUX, DES SÉPARATIONS,
DES DIFFICULTÉS FINANCIÈRES, LE CHÔMAGE
BOULEVERSENT DES VIES ET SE RETROUVENT DANS LES CAUSES
PRINCIPALES DE LA TRÈS GRANDE FRAGILITÉ PSYCHIQUE.**



Illustration FACTOVIZ

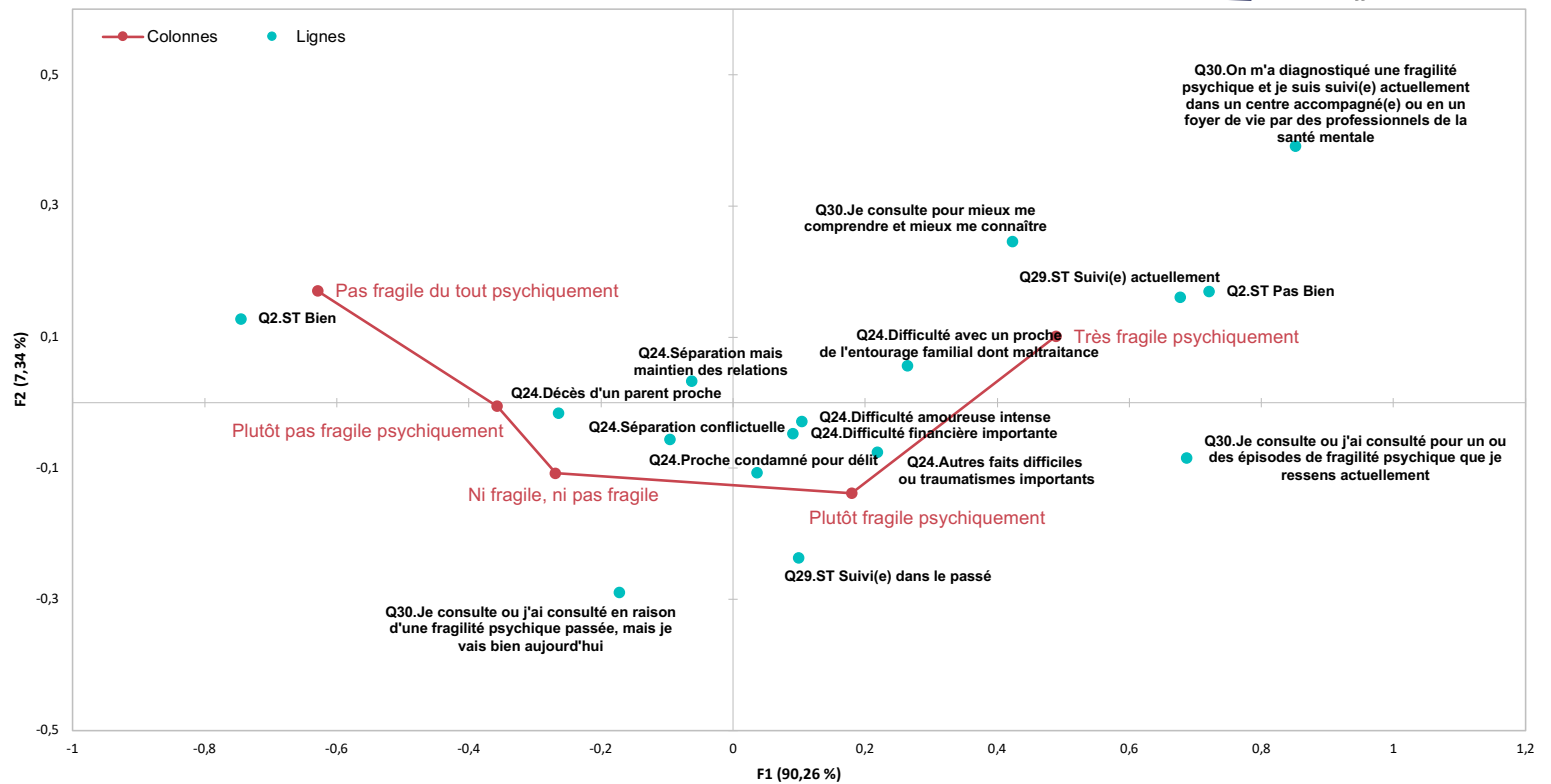
LE MESSAGE DES 4 ENSEIGNEMENTS DE L'ÉCOUTE ET LES 8 CLEFS D' ACTIONS POUR UNE DYNAMIQUE DE TRANSFORMATION



L'axe de la fragilité psychique fait ressortir le traumatisme de difficulté conflictuelle avec un proche **dont la maltraitance auprès des très fragiles**



Clef d'actions N°3
... la santé mentale est fragile .



Enseignement II

POUR CHANGER LE REGARD ET DÉCIDER QUE, COMME POUR LA SANTÉ DU CORPS, LA SANTÉ MENTALE EST FRAGILE



Clef d'actions N°4.

► De la terminologie générique à utiliser dans l'espace privé et dans l'espace professionnel :

Fragilité versus trouble.

« *Troubles c'est trouble* »

LE MESSAGE DES 4 ENSEIGNEMENTS DE L'ÉCOUTE ET LES 8 CLEFS D' ACTIONS POUR UNE DYNAMIQUE DE TRANSFORMATION

En rappel : **sémantique** sur ce que les mots veulent dire issues des groupes de la phase de l'Écoute.



Clef d'actions N°4.

La fragilité psychique est donc retenue, plutôt que trouble psychique.

le mot « handicap »

Permet une reconnaissance de la maladie pour les personnes en souffrance (aides financières notamment) mais sous-entend du duratif... Un handicap moteur, c'est pour la vie.

Qu'en est-il du handicap psychique ? Certains participants le juge trop « enfermant » et « péjoratif ».

De plus, le mot renvoie à « handicapé mental » = trisomie. Or les pathologies sont plus vastes.

le mot « maladie »

Semble adapté mais négativement, il induit la dimension « contagieuse ». Positivement, les mots « maladie psychique » (et non maladie mentale) permettent de sous-entendre la guérison, le rétablissement. Tomber en maladie. Mais la guérison est possible (référence citée dans le groupe malade, le livre de Philippe Labro, **Tomber 7 fois, se relever** 8.)

le mot « trouble »

Relevé de manière juste par une participante comme « trouble c'est trouble »,

Le mot semble ambigu pour ceux qui l'entendent, ou « trop vaste ».

Le groupe des malades ne s'est pas retrouvé dans ce mot. Dimension sentimentale, « être troublé par ». Euphémisme.

le mot « psychique »

N'a jamais été remis en cause par aucun groupe. Le mot « psychologique » a été moins utilisé. Est-il rentré dans le langage commun ? La dimension psychique renvoie aux symboles souvent utilisés en communication, du cerveau ou des figures de Rorschach. Il contient une « complexité » que le terme « psychologique », plus usuel, n'a pas.

le mot « fragilité »

Ressorti dès le groupe tout venant, ce mot fragilité semble avoir fait l'unanimité. Il est jugé « délicat » et « donne l'envie d'une protection » (groupe résidents en foyer de vie) Moins péjoratif que le mot « faiblesse », il permet d'anticiper la « rupture », le moment où tout se « brise » et « s'anéantit ». C'est un avant. Mot bien apprécié par les résidents en foyer de vie.

« fragilité handicapante »



Le Dispositif Clefs d'actions en santé mentale est conduit sous la direction de **Madame Annick Hennion** Directrice générale de la Fondation Falret
Monsieur Michel-Pierre Méjane Administrateur membre expert de la Fondation Falret
Pour toute question sur le programme Clefs d'actions en Santé mentale
AHennion@fondation-falret.org

Le dispositif des études a été conçu, conduit et analysé par la société Comisis, selon les règles déontologiques de la profession et de la charte Esomar.

Pour la phase de l'écoute : les modérateurs des groupes et les analystes pour Comisis.

Anne Robin Philosophe, Sociologue

Elodie Mielczareck Sémiologue

Jean Chamí Psychologue des hôpitaux psychiatriques

Publications sur les analyses de pratiques professionnelles auprès du personnel médico social

Aurélie Fraboulet Meyer Docteur en psychologie, psychologue chercheur **pour la Fondation Falret**

Nos vifs remerciements à tous les participants de la phase de l'Ecoute.

Pour la Mesure :

Pour la conception de la mesure et les analyses **Anne Robin COMISIS**

Pour les traitements et redressements à l'univers des populations **Alexandre Mutter** Datascientist OpinionWay

Pour toute question aux études anne.robin@comisis.com

Nos vifs remerciements aux 46 participants de la phase de l'Ecoute et aux 2 060 participants de la phase de la Mesure

Nos remerciements pour leur apport lors d'une réunion de travail à la fondation à :

Madame Christine Passerieux, Professeur en psychiatrie PU-PH, Présidente du conseil scientifique de la fondation Falret

Auteur de « La guérison des états dépressifs » et conceptrice d'une nouvelle échelle d'évaluation des processus du handicap psychique (EHPH)

Monsieur Tim Greacen, Docteur en psychologie membre du conseil scientifique de la fondation Falret.

Auteur et éditeur de 7 livres et publications sur la psychiatrie. Co fondateur de la cité de la santé à la Villette.

Président du réseau européen d'établissements psychiatriques Enter mental Health avec 20 institutions membres dans 16 pays.

Conditions de diffusion

Toute publication totale ou partielle doit impérativement utiliser la mention complète suivante :

Clefs d'actions en santé mentale Falret - Comisis - OpinionWay - mai 2018.

Aucune reprise de l'étude ne pourra être dissociée de cet intitulé.